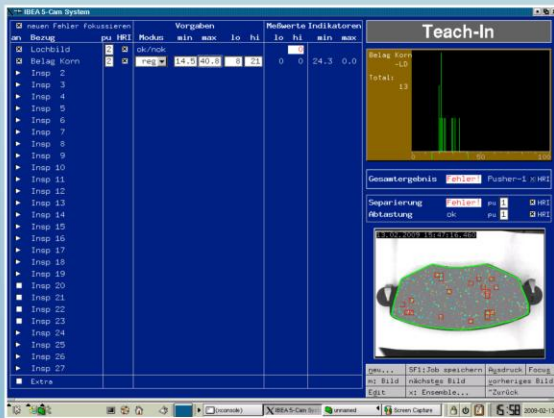




# Brems-Belag Inspektion



An der Qualität von Bremsanlagen- und Bremsbelägen hängen Menschenleben. Deshalb ist eine 100% Kontrolle unerlässlich.

Das ibea-Inspektionssystem erfasst die wesentlichen Qualitätsmerkmale von Bremsbelägen, dokumentiert diese und entfernt ein mangelhaftes Teil aus der Produktion.

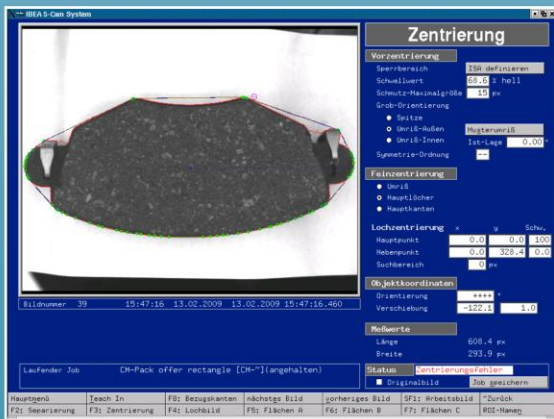
Das ibea-Inspektionssystem prüft objektiv auf folgende Merkmale:

- Sitz der Verklebung
- Sitz der Passfedern oder Haltklammern
- Oberfläche der Bremsbeläge auf Lunker bzw. Anteilen von Elementen
- Rissprüfung optisch mit Normalkamera und bei Ultraschall-Ankopplung mit Thermokameras
- Maßhaltigkeit aller Elemente auch zueinander
- Höhenkontrolle und Schiefsitzprüfung
- Verklebungsprüfung seitlich

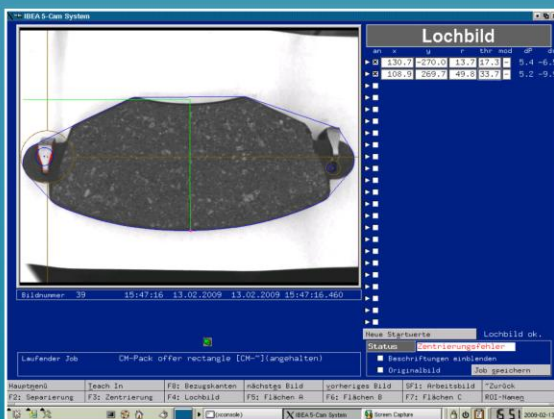


Durch das ibea-Inspektionssystem wird eine Protokollierung - ohne subjektive Bewertung der Produktionsprozesse- lückenlos möglich.

Das ibea-Inspektionssystem ist als Multikanalsystem ausgelegt und mit entsprechenden Kameras ausrüstbar gepaart mit Farb- und UV-Licht, mit Monochrom-Kameras oder Weißlicht- bzw. IR, mit RGB- oder Wärmebildkameras und dies bis zu 3 Linien je 800 Teile/Min.



Das System benötigt eine 230V 50/60 Hz Spannungsversorgung (16 A), 6 bar Druckluft zum Ausschleusen der Schlechtprodukte. Es können 3 Auswerfer pro Linie angesteuert werden, wodurch eine Sortierung auf verschiedene Fehler möglich ist.



Das System besteht aus einem Kameraprüfkopf mit 180 \* 180 mm Kantenbreite und 350 mm Höhe. Das Bedien-Rack ist ein 650 \* 650 \* 1800 mm Stahlgehäuse und beinhaltet den Rechner (Linux), Bedienmonitor, Tastatur und Maus. Das System wird betriebsbereit bei Ihnen an der vorhandenen Produktionslinie installiert.